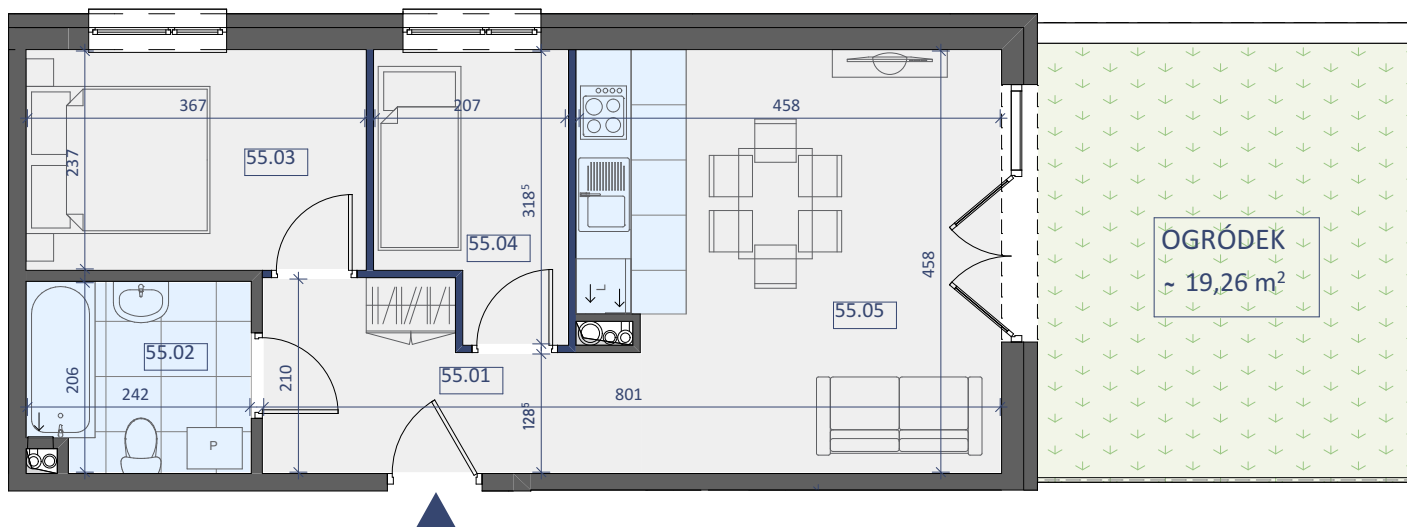
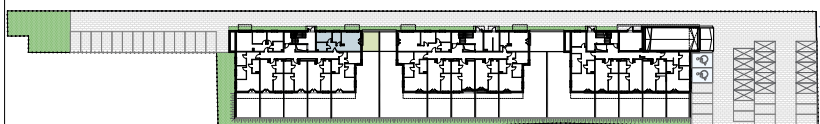
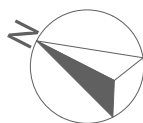


PARTER



LOKAL NR 55		
	NAZWA POMIESZCZENIA	POWIERZCHNIA
55.01	KORYTARZ	6,97m <sup>2</sup>
55.02	ŁAZIENKA	4,81m <sup>2</sup>
55.03	POKÓJ	8,70m <sup>2</sup>
55.04	POKÓJ	5,87m <sup>2</sup>
55.05	SALON+KUCHNIA	19,85m <sup>2</sup>
SUMA POW. UŻYTKOWEJ		46,20m <sup>2</sup>
OGRÓDEK		~19,26m <sup>2</sup>



**Uwaga!**  
Wszystkie powierzchnie należy traktować jako orientacyjne, projektant zastrzega sobie możliwość wprowadzenia zmian w wyniku koordynacji międzybranżowej oraz po konsultacjach z rzeczoznawcami. Wszystkie powierzchnie policzone zostały do warstwy wykończeniowej ścian (tynk, glazura itp.)

**BIURO SPRZEDAŻY**  
KREDYTY HIPOTECZNE. MIESZKANIA

ul. Powstańców 33 lok. U14,  
05-091 Ząbki

[www.biurosprzedazy.com.pl](http://www.biurosprzedazy.com.pl)  
[biuro@biurosprzedazy.com.pl](mailto:biuro@biurosprzedazy.com.pl)  
**tel. 604 771 746**